

Microsoft OneDrive for business

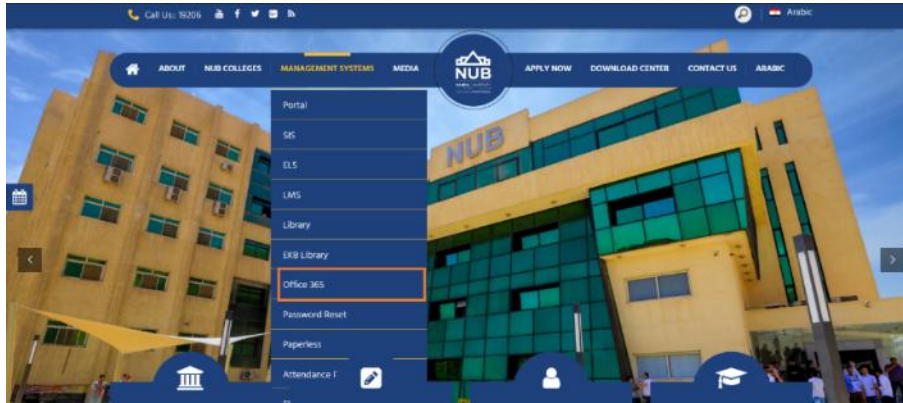
يعتبر نظام Microsoft OneDrive for business هو أحد الخدمات ضمن مجموعة Office 365 المتاحة لجميع مستخدمي جامعة النهضة بمساحة تخزينه سحابية تصل إلى 1TB وبدون حد أقصى من حجم الملف الواحد عكس الخدمات الشخصية ويمكن استخدام تلك الميزة باستخدام البريد الإلكتروني الجامعي @nub.edu.eg

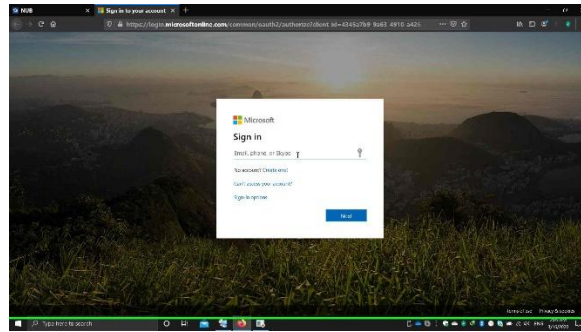
لماذا يوصي باستخدام Microsoft OneDrive؟

1. مساحة تخزينية سحابية 1TB وبدون أي قيود على رفع أو تحميل الملفات.
2. مستوى عالي جدا من تشفير البيانات.
3. دعم تخزين جميع أنواع الملفات وعمل فحص للفيروسات بشكل تلقائي عند عملية الرفع.
4. التوافق الكامل مع جميع أجهزة الكمبيوتر والتليفون المحمول والأجهزة اللوحية.
5. حماية البيانات من عمليات القرصنة الإلكترونية وفيروس الفدية.
6. إمكانية الرجوع إلى إصدارات سابقة من الملفات للتبع التعديلات والتغيرات.
7. نسخ تلقائي ومزامنة أوتوماتيكية من الملفات المخزنة على الأجهزة.
8. وجود نسخة آمنة من الملفات في حالة تلف وحدات التخزين الداخلية.
9. استرجاع الملفات التي تم حذفها بالخطأ خلال شهر من الحذف.
10. إمكانية مشاركة الملفات بين فريق العمل داخل أو خارج الجامعة وبدون حدي أقصى من عدد المشاركين.
11. العمل على نفس الملف في نفس الوقت مع فريق العمل مع تطبيق سياسة التعديل أو الاطلاع فقط.
12. سجل تحليلي في متقدم جدا log File للرجوع إليه عند الحاجة.

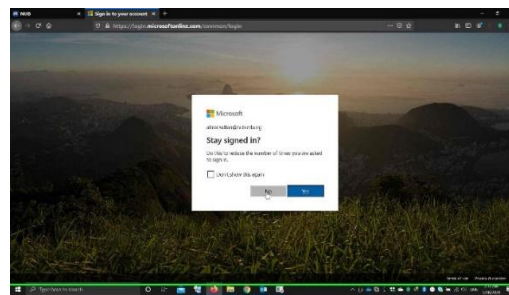
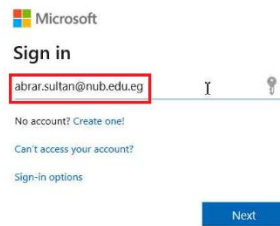
كيفية استخدام OneDrive

- 1- قم بفتح متصفح الانترنت ويوصي باستخدام متصفح [Microsoft Edge](https://www.microsoft.com/edge) والمدمج داخل نظام Windows لكونه أكثر المتصفحات توافقا مع تطبيقات ميكروسوفت
- 2- قم بزيارة الموقع الرسمي للجامعة www.nub.edu.eg ثم اختيار Office 365 أو زيارة Portal.office.com بشكل مباشر



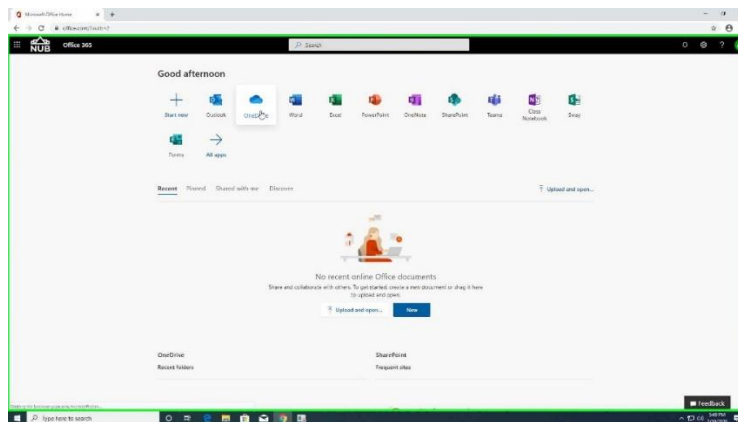


يتم كتابة البريد الالكتروني بشكل كامل Yourname@nub.edu.eg

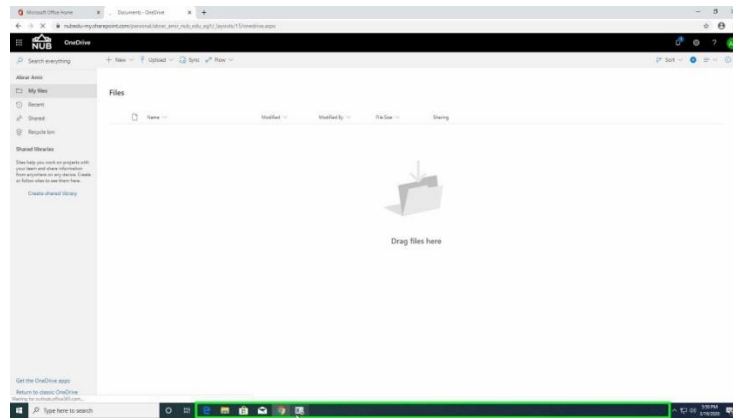


في حالة عدم استخدام الحساب لأول مرة او عدم تفعيل خاصية MFA يرجى اتباع تعليمات تفعيل الحساب الالكتروني الجامعي من التواصل مع الدعم الفني عبر [NUB Ticket System](#)

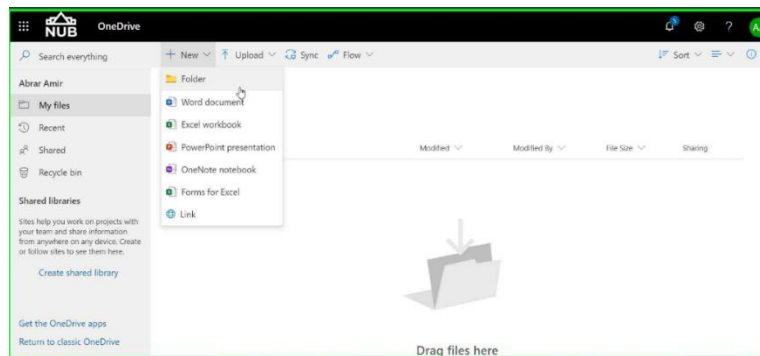
3- يتم الضغط على **OneDrive**



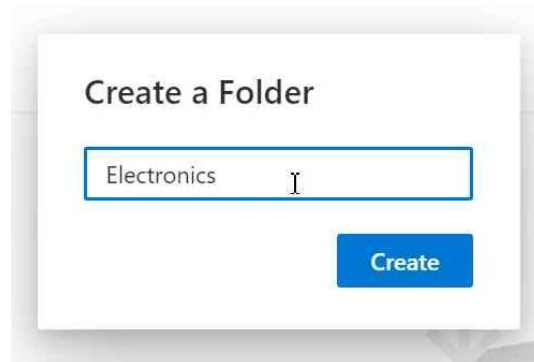
سوف تظهر الصورة التالية والتي توضح الملفات وال فولدرات التي تم رفعها وهي الان في صورتها الأولية فارغة



4- يتم الضغط على New لعمل فولدر جديد او عمل ملف من ملفات Office



5- قم باختيار New Folder ويتم التسمية حسب رغبتك لتنظيم الملفات ثم الضغط على Create



تم انشاء الملف بنجاح ويظهر كما هو بالصورة التالية

Files

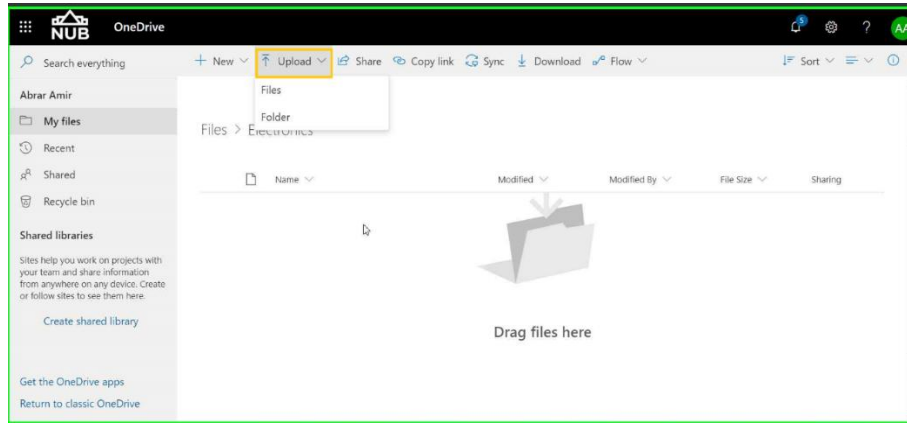
	Name	Modified	Modified By	File Size	Sharing
	Electronics	A few seconds ago	Abrar Amir	0 items	Private

رفع الملفات

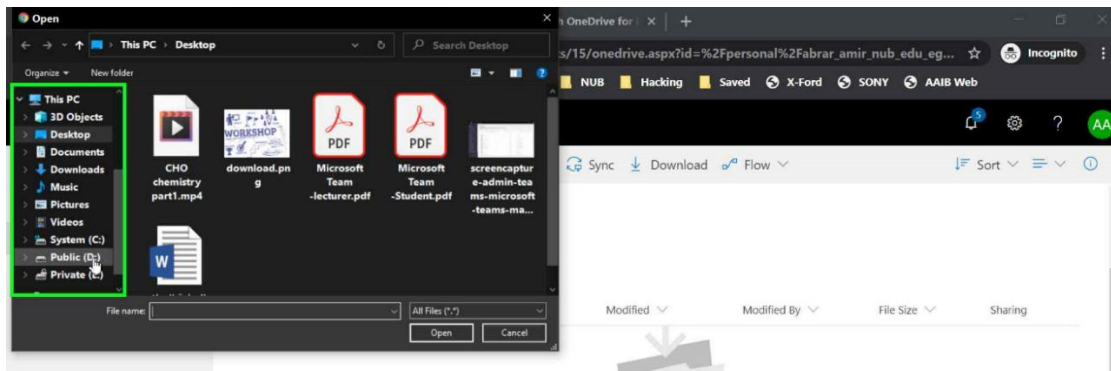
هناك أكثر من طريقة لرفع الملفات على مساحتك التخزينية السحابية منها: -

- الطريقة الاولى: عبر المتصفح بشكل مباشر

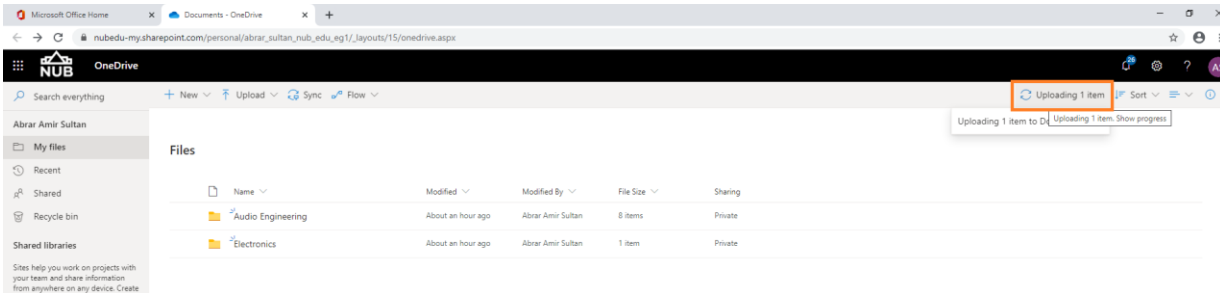
يمكن رفع ملف تلو الآخر أو رفع فولدر كامل حسب رغبة ويتم ذلك عبر الاختيار ما بين **File or Folder**



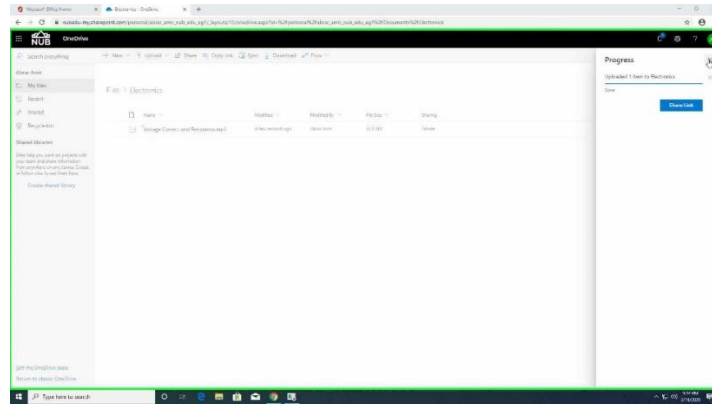
يتم اختيار الملف من على جهاز الكمبيوتر ويدعم النظام جميع أنواع الملفات وبدون حد أقصى على مساحة الملف



جاري رفع الملف ويمكن متابعة حالة الرفع من خلال الجزء الأيمن من الصفحة

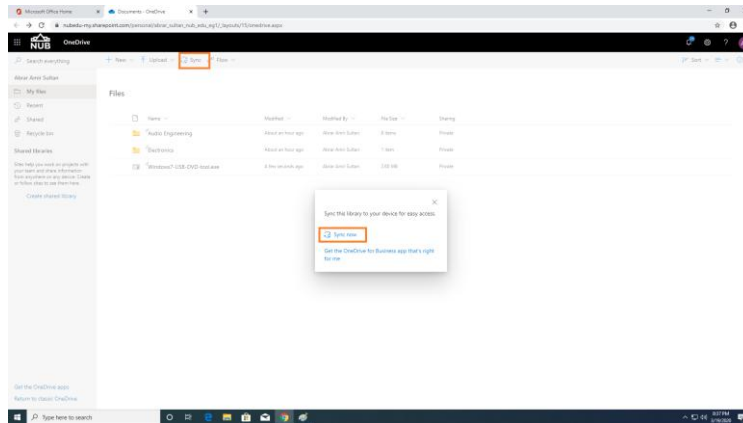


وتعتمد الفترة المستغرقة على الرفع على كلا من حجم الملف وسرعة الانترنت لدي سيادتكم حيث لا يوجد أي تحديد لسرعة استقبال الملف على سيرفرات Microsoft وفي حالة الرفع من داخل شبكة الجامعة يتم الرفع بسرعة عالية جدا وبأولوية مرتفعة للغاية للحفاظ على وقت العمل



• الطريقة الثانية والمفضلة: رفع الملفات عبر تحميل تطبيق OneDrive

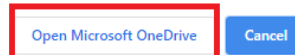
يعتبر استخدام تطبيق OneDrive هو الاختيار الأمثل والأفضل في رفع الملفات بطريقة سهلة وخاصة في حال بطء شبكة الانترنت
لدي سيادتك او رفع ملفات كبيرة او الاحتفاظ بكامل ملفات الجهاز
1- يتم الضغط على Sync ثم علي Sync Now



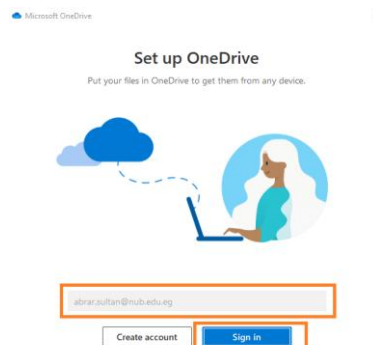
2- اختيار Open Microsoft OneDrive ليتم فتح التطبيق.

Open Microsoft OneDrive?

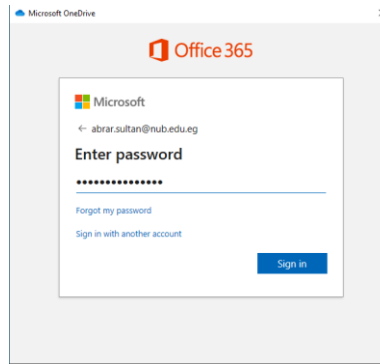
<https://nubedu-my.sharepoint.com> wants to open this application.



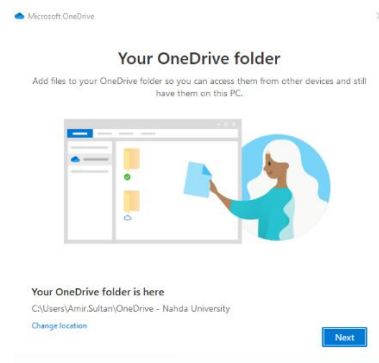
3- سوف يتم فتح البرنامج بشكل أوتوماتيكي ثم فم بالضغط على Sign In



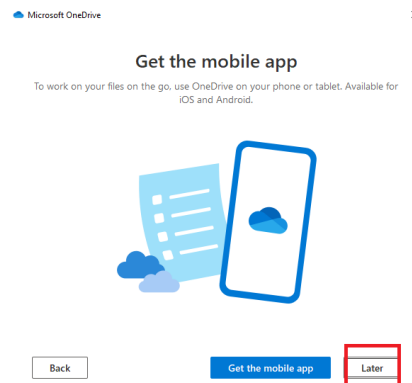
4- قم بكتابة كلمة المرور ثم Sign In



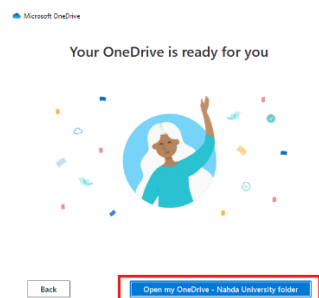
5- يتم في الشاشة التالية اختيار مكان تخزين الملفات السحابية على جهاز الكمبيوتر ويمكن اختيار المكان المناسب حسب الحاجة ثم الضغط على **Next** ومن الأفضل الاحتفاظ على **Partition** غير المخصص لنظام التشغيل.



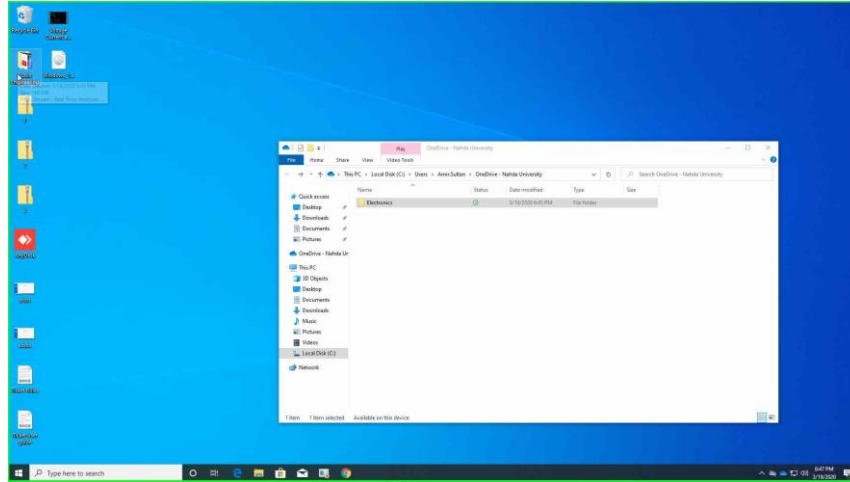
يعرض النظام تحميل تطبيق للموبايل أيضا وهو متوافق مع جميع أجهزة الموبايل والأجهزة اللوحية ويعمل بشكل ممتاز ويمكن العمل من خلال الموبايل.



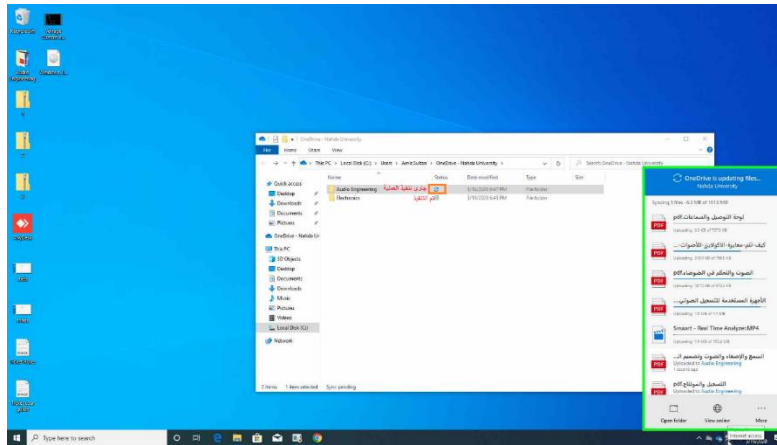
انتهي تفعيل البرنامج بنجاح



سوف تظهر لك الملفات التي كنت قد قمت برفعها في السابق من المتصفح او عبر جهاز اخر



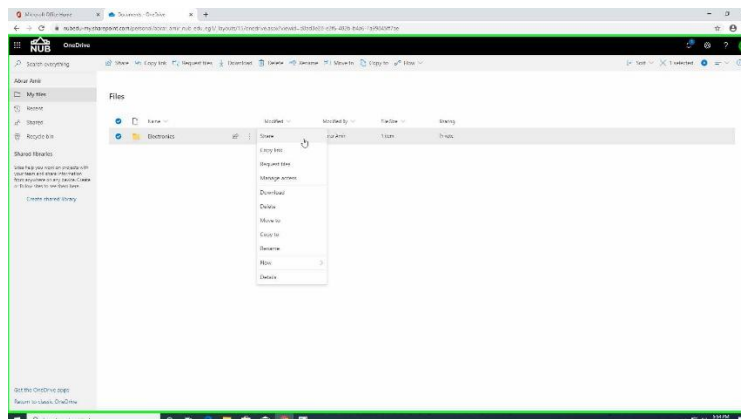
يمكن نسخ أي ملفات او فولدرات من الكمبيوتر ووضعها داخل البرنامج بشكل مباشر وسوف البرنامج بعملية الرفع بدلا من وبسرعة عالية جدا ومتابعة ما تم الانتهاء من رفعه يتم الضغط على ايقونة البرنامج وتظهر



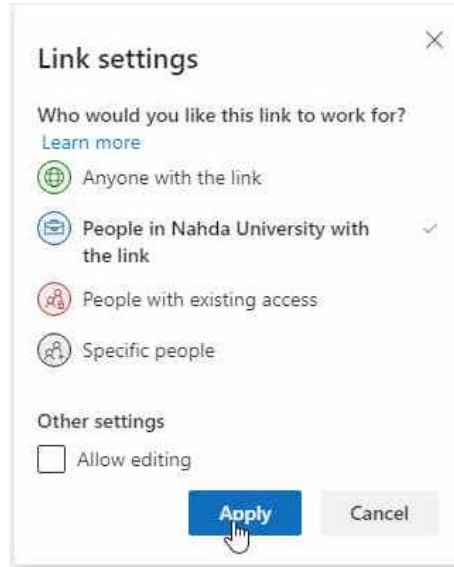
يرجى الانتباه الي الحالة رفع الملفات بعناية

مشاركة الملفات

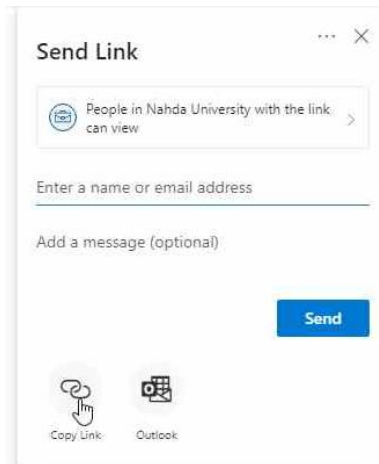
1- يمكن مشاركة ملف معين او مشاركة فولدر بالكامل وذلك بالضغط على Share



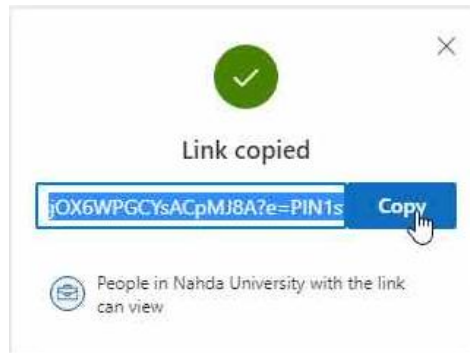
2- يتم ضبط اعدادات المشاركة حسب الرغبة ثم الضغط على Apply



3- يمكن ارسال لينك المشاركة بشكل مباشر الي الشخص بكتابة البريد الالكتروني الخاص به او الضغط على Copy Link

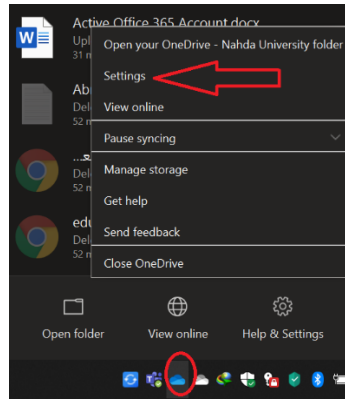


4- تظهر الصورة التالية ونسخ اللينك وارساله الي الأشخاص المستهدفين من المشاركة



اعدادات برنامج One Drive

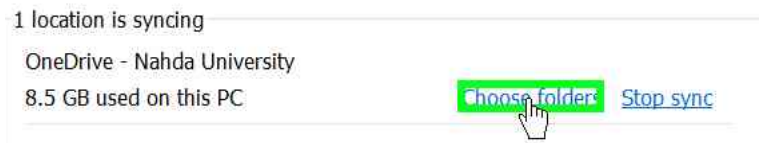
1- قم بالضغط بالزر الأيمن للماوس على برنامج OneDrive الموجود بشرط المهام بجوار الساعة واختار Setting



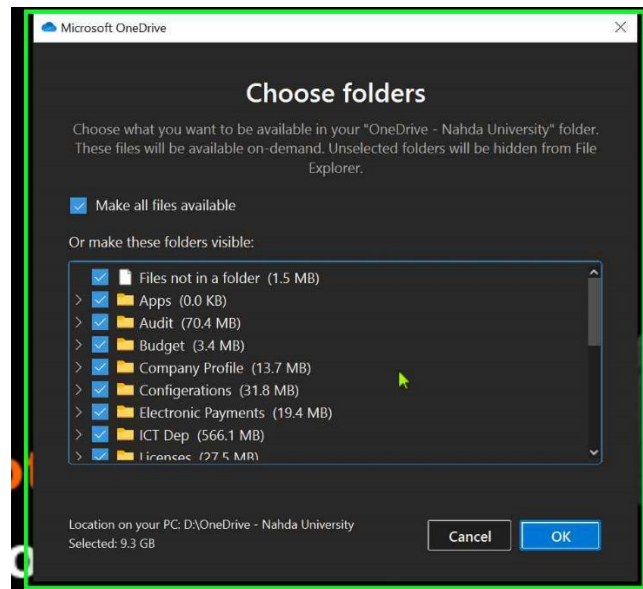
○ معرفة المساحة التخزينية



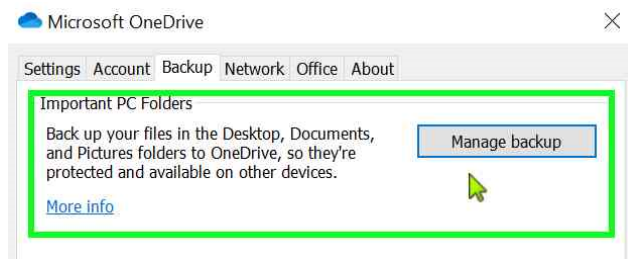
○ لمعرفة أسماء الفولدرات والملفات التي يتم مزامنتها



○ وهذا يعني مزامنة جميع الملفات الحالية والمستقبلية بمجرد امشائها وهذا هو الاختيار الأمثل اذا كانت وحدات التخزين الداخلية متسعة.



○ اخذ نسخة من جميع ملفات وفولدرات Desktop , Documents لمزيد من حماية الملفات قبل نقلها في مكانها النهائي

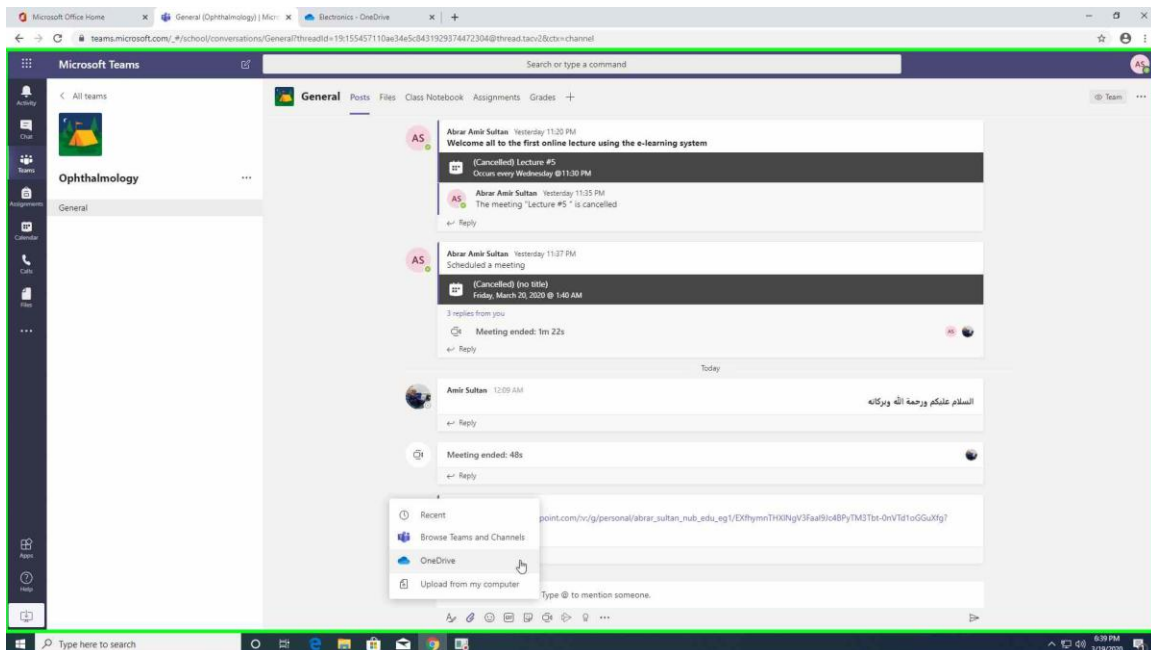


ويمكن التحكم بما حسب الرغبة ومرفق الخيارات المفصلة

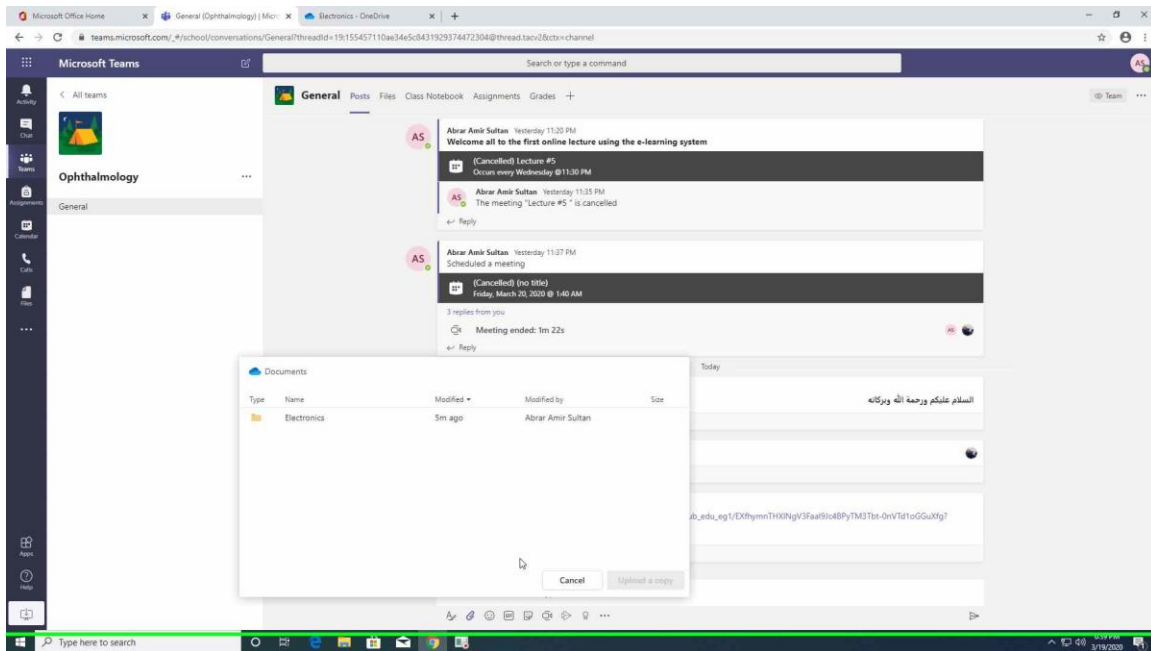


الربط بين One Drive وTeam

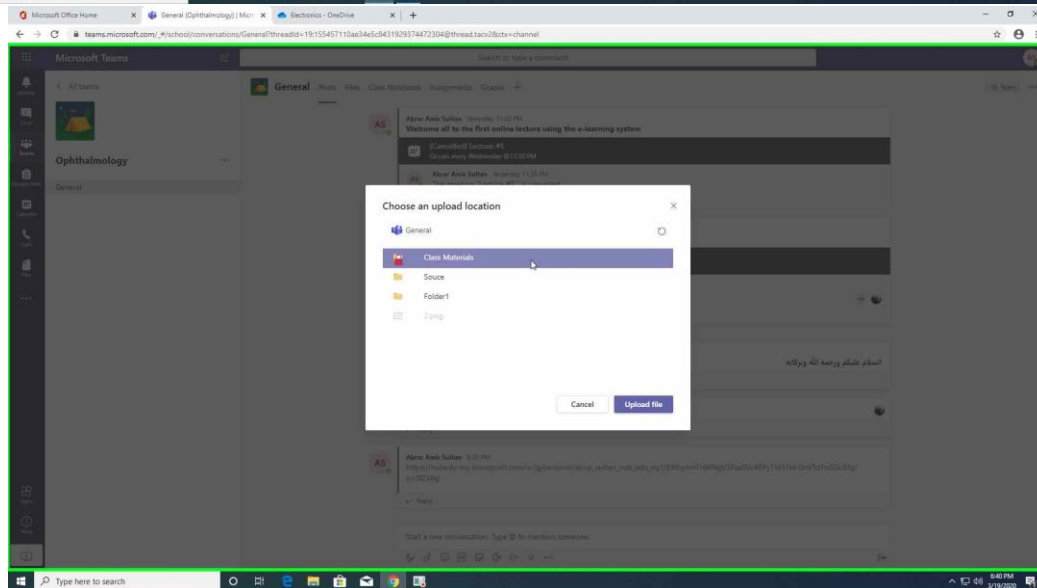
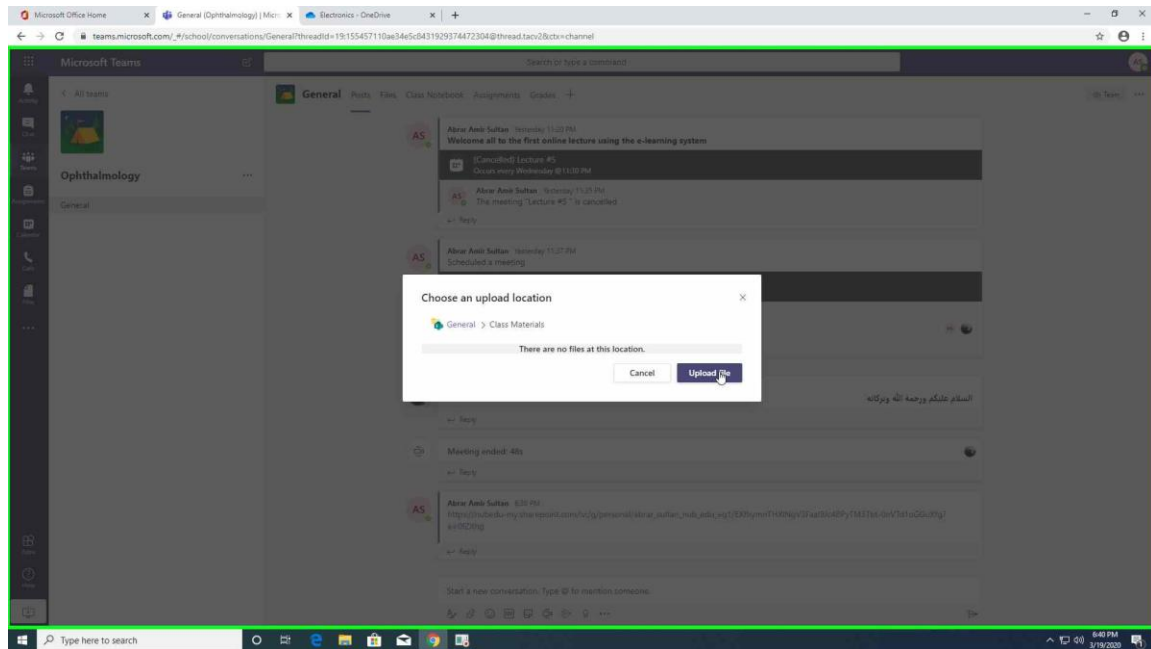
يمكن الربط بين الملفات التي تم رفعها على OneDrive وجعلها متاحة لمجموعة العمل بشكل سريع جدا وذلك من خلال الدخول الى Microsoft Team ثم ارفاق ملف والاختيار من One Drive بدلا من الكمبيوتر



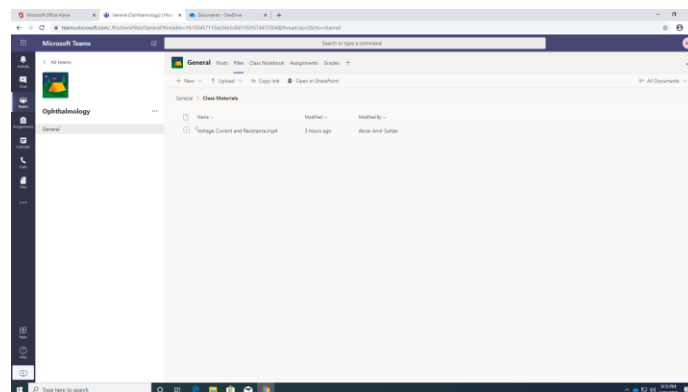
سوف تظهر جميع الملفات التي قمت برفعها على OneDrive في السابق يمكن الاختيار منها بشكل مباشر



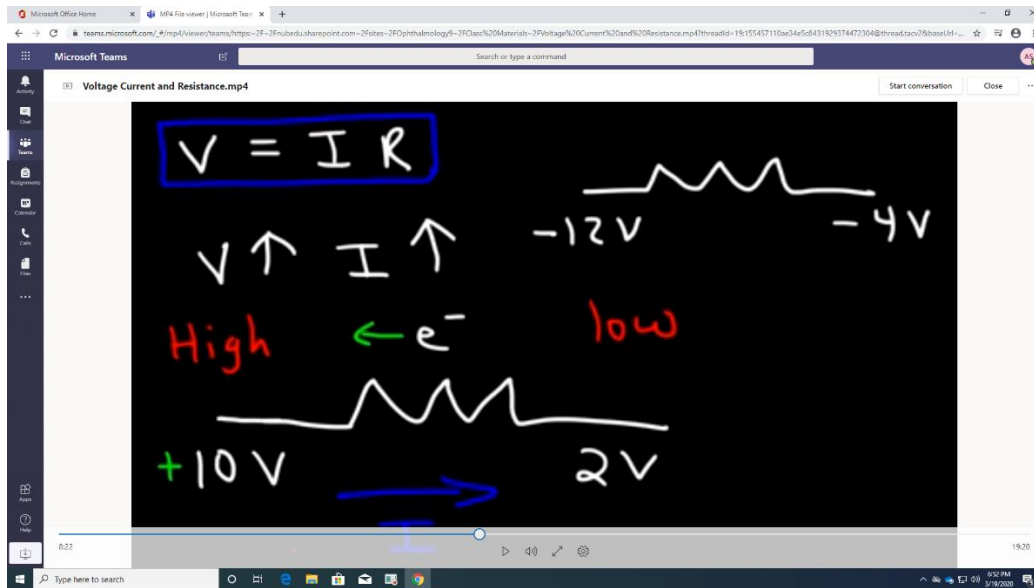
يسألك نظام Team اين المكان الذي سوف يتم وضع الملف به وذلك تنظيما للعمل، اخر المكان المناسب او اتركه علي الوضع الافتراضي



الذهاب الي ملفات الكورس سوف تجد ان ما تم ربطه بنظام One Drive قد تم ظهوره وجاهز للتشغيل



صورة من الملف وهو يعمل بشكل ممتاز ويمكن للطلاب تحميله من Download



الاستفسارات، والدعم

لمزيد من المعلومات والاستفسارات يرجى التواصل عبر Live Chat الموجود داخل نظام

[Ticket.nub.edu.eg](https://ticket.nub.edu.eg)